

PROSEDUR PERIZINAN RUMAH SAKIT

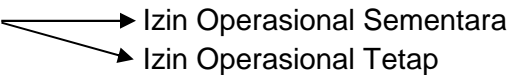
~ Rumah Sakit Umum dibagi menjadi 4 Kelas :

1. RSU Kelas A
2. RSU Kelas B
3. RSU Kelas C
4. RSU Kelas D

~ Rumah Sakit Khusus dibagi menjadi 3 Kelas :

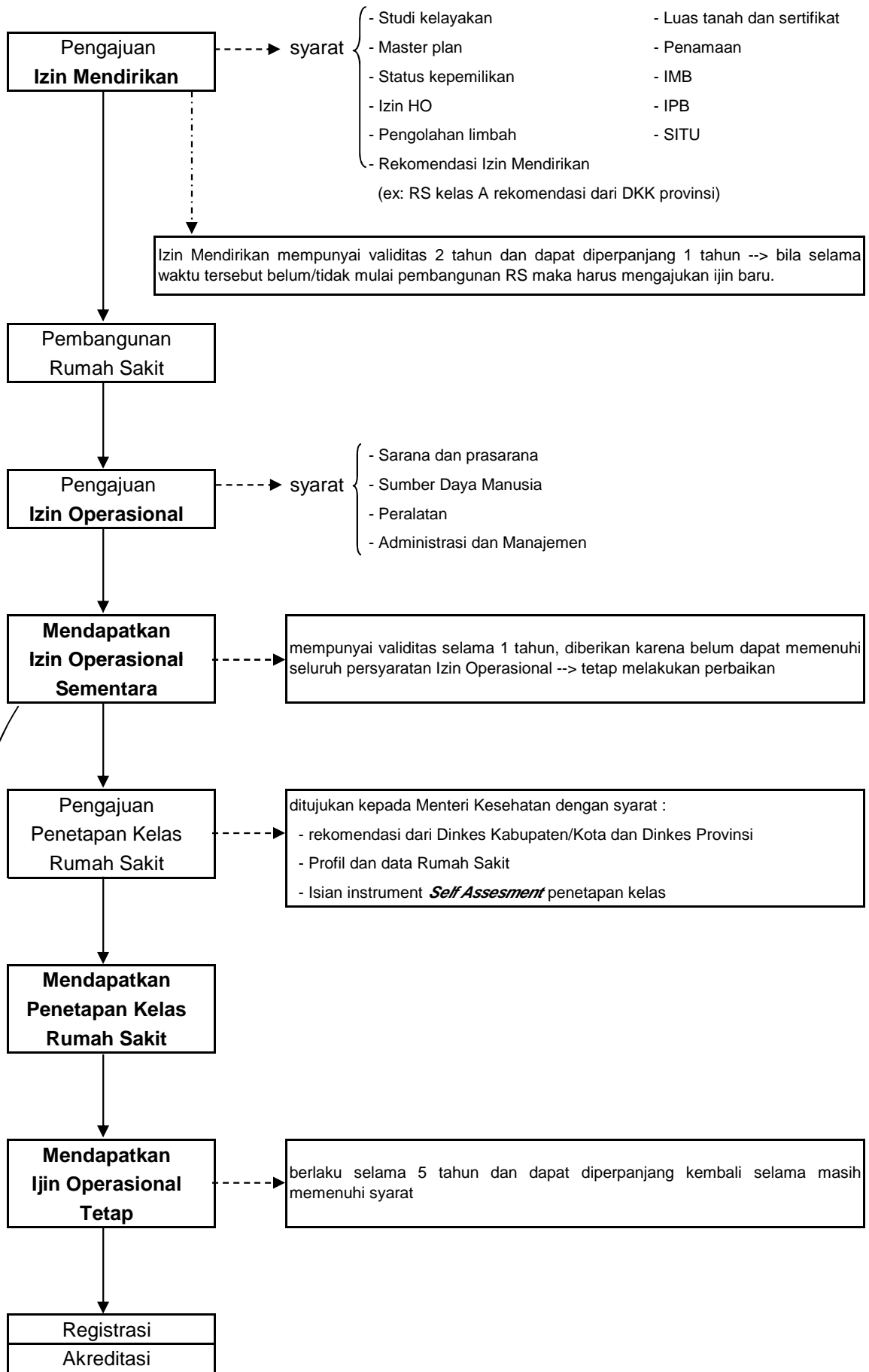
1. RS Khusus Kelas A
2. RS Khusus Kelas B
3. RS Khusus Kelas C

Perizinan Rumah Sakit terdiri atas :

1. Izin Mendirikan
2. Izin Operasional 

- A. Perizinan RS Kelas A (baik RS Umum maupun RS Khusus) dan RS PMA/PMDN
Izin Mendirikan dan **Izin Operasional** diberikan oleh **Menteri Kesehatan** setelah mendapat **rekomendasi** dari pejabat berwenang di **bidang kesehatan pada Pemda Provinsi**.
- B. Perizinan RS Kelas B (baik RS Umum maupun RS Khusus)
Izin Mendirikan dan **Izin Operasional** diberikan oleh **Pemda Provinsi** setelah mendapat **rekomendasi** dari pejabat berwenang di **bidang kesehatan pada Pemda Kabupaten/Kota**.
- C. Perizinan RS Kelas C (baik RS Umum maupun RS Khusus) dan Kelas D (RS Umum)
Izin Mendirikan dan **Izin Operasional** diberikan oleh **Pemda Kabupaten/Kota** setelah mendapat **rekomendasi** dari pejabat berwenang di **bidang kesehatan pada Pemda Kabupaten/Kota**.

PROSEDUR PERIZINAN



Sumber :

- PERMENKES Nomor 147/MENKES/PER/2010 tentang Perijinan Rumah Sakit